

Afya y Gympass

Cómo ha contribuido la asociación al fortalecimiento de la cultura corporativa



Fundada en 2019, [Afya Educacional](#) nació de la unión de NRE Educacional, uno de los mayores grupos de facultades de Medicina en Brasil, con Medcel, líder en

cursos preparatorios para la residencia y las especializaciones médicas en Brasil. Desde entonces, la organización también ha adquirido otras empresas más pequeñas de la industria y se ha ido expandiendo a un ritmo exponencial.

El grupo cuenta con más de 6000 colaboradores, de los cuales casi la mitad son docentes, y cuenta con 30 campus de unidades docentes repartidos en más de 15 estados, incluido el Distrito Federal. Aún existe la expectativa de abrir al menos 7 unidades más en los próximos años, principalmente en ciudades del interior y capitales menos pobladas. Según el vicepresidente de Personal, Gestión y Servicios, Denis Del Bianco, uno de los objetivos clave de Afya es llevar la educación y la salud al interior del país.

Por su propósito, capilaridad y velocidad de crecimiento, los principales desafíos del equipo de RR.HH. están relacionados con la construcción y solidificación de una cultura única. Como parte fundamental de esta estrategia, la nueva corporación decidió invertir en beneficios dirigidos a la salud y el bienestar de los colaboradores, entre los que se encontraba [Gympass](#): «Para nosotros tenía mucho sentido centrarnos primero en los beneficios orientados a la salud y el bienestar de los colaboradores, ya que forma parte de nuestra filosofía», comenta el vicepresidente.

Afya, en el idioma africano suajili, significa «salud». Precisamente porque la salud es el núcleo de la empresa y también debido a la necesidad de ofrecer a los

colaboradores prestaciones cada vez más flexibles y universales, Afya firmó un acuerdo con Gympass en noviembre de 2019. Desde ese momento, la opinión de los colaboradores ha sido positiva.

Mejoras en la encuesta de satisfacción

Además de recopilar informes de los colaboradores, Afya promueve constantemente encuestas de satisfacción. Al comparar los datos de 2019 y los de 2020, el equipo de RR. HH. identificó que hubo un aumento de la **satisfacción del 12,7 %** en el punto de «beneficios» de la encuesta, que incluye Gympass y otros recursos que se pusieron a disposición de los colaboradores. El responsable del departamento dijo que también

experimentaron un aumento muy grande de la aceptación en general: «es increíble y el nivel de compromiso es muy alto. Nuestro trabajo, como RR. HH., es asegurarnos de que seguimos evolucionando».



«Es una asociación genial: la misión y la visión de Gympass están estrechamente vinculadas a las nuestras».

Denis Del Bianco,
Vicepresidente de Personal,
Gestión y Servicios

El impacto de las soluciones digitales Gympass

Al igual que las demás empresas, Afya tuvo que adaptarse durante la pandemia. Además del teletrabajo y la continuidad de las clases a distancia, el Consejo de Administración de la empresa mantuvo la decisión estratégica de no reducir o suspender el contrato de los colaboradores, lo que generó mucha seguridad para todos.

Para generar aún más compromiso entre los equipos, la organización ha impulsado varios retos en asociación con Gympass. La idea de las acciones es motivar a los colaboradores a que conozcan y aprovechen las opciones de beneficios incluso mientras están teletrabajando, como las clases en línea, las sesiones con entrenadores personales, las aplicaciones asociadas y las visitas a gimnasios virtuales*. Para participar, por ejemplo, se requiere realizar actividad física al menos 3 veces a la semana y, al final del desafío, se premia a las tres personas con más registros.

La comunicación de este tipo de acciones se refuerza mediante correos electrónicos de RR. HH., una intensa actividad en redes sociales y reuniones con los responsables y los socios comerciales. Además, según Del Bianco, también hay un refuerzo continuo y relativamente independiente por parte de las unidades locales que contribuye a una mayor visibilidad de los retos: «Uno hace un vídeo, el otro incluye a los participantes para generar mayor interacción. Tenemos métodos muy diferentes, por lo que nos gusta tener esa libertad para saben cómo interactuar con los colaboradores de la unidad».



Consulta la opinión de los colaboradores que participaron en los desafíos de Afya en asociación con Gympass:

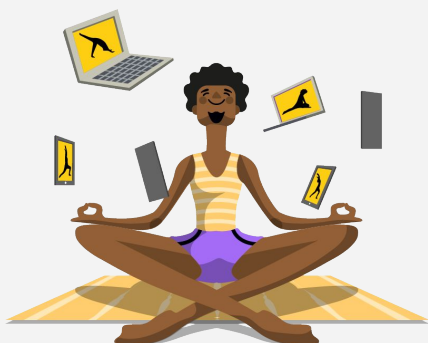
«Yo, que soy una persona extremadamente sedentaria, me alejé de mi zona de confort y empecé a hacer ejercicio todos los días. Estoy muy satisfecha, me siento mejor, más tranquila y con más ganas de continuar con mis actividades».

Tyellen dos Reis, colaboradora de FASA Montes Claros/MG, Brasil



«Para mí fue muy positivo poder crear hábitos más saludables y mejorar mi vida, tanto dentro como fuera de la empresa».

Agnes Caon, colaboradora de UniRedentor, Itaperuna/RJ, Brasil



Conecte a sus empleados a la plataforma de bienestar más completa

gympass.com